

Ciucca farò



Vòi che la sig de piche de na, di! Ciucca farò.

Canto popolare in cui la «macchietta» del bevitore incallito, abbastanza frequente nei repertori popolari, si riscatta quasi nell'invenzione fresca e simpatica di un universo estremamente bizzarro. Tema questo, del resto, non nuovo alla poesia e ai mottetti rintracciabili anche nella cosiddetta musica classica.

CIUCA FARÒ

E la bara che i fa per mi
vòi che la sia de dóghe de bóte oh!
Vòi che la sia de dóghe de bóte oh! Ciuca farò.

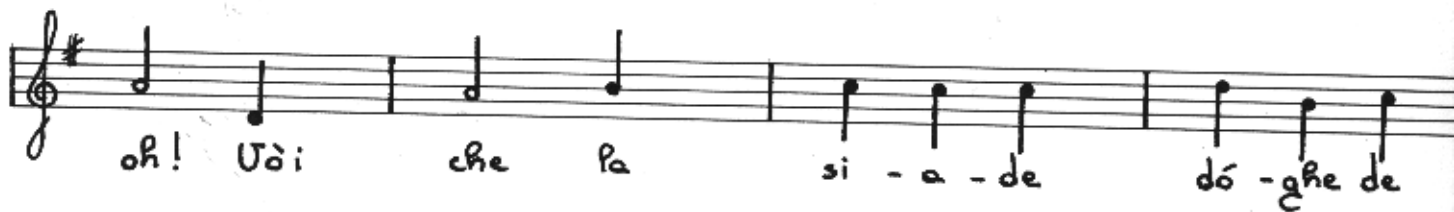
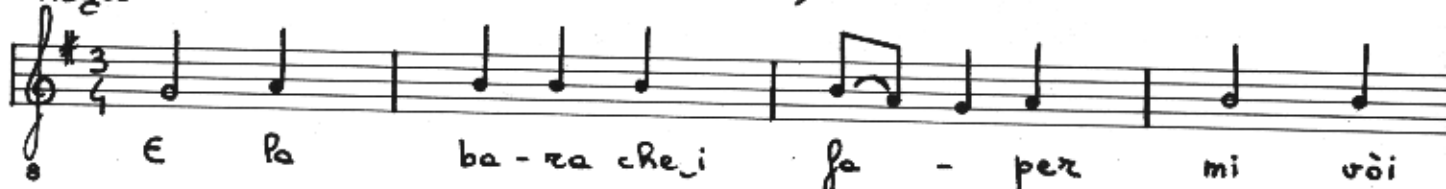
La ghirlanda che i fa per mi
vòi che la sia de piche de ùa oh!
Vòi che la sia de piche de ùa oh! Ciuca farò.

E quei quatro che i porta via mi
vòi che i sia 'mbriaghi de sgnapa oh!
Vòi che i sia 'mbriaghi de sgnapa oh! Ciuca farò.

E quel prete che 'l canta per mi
vòi che 'l cante la bèla violeta oh!
Vòi che 'l cante la bèla violeta oh! Ciuca farò

Ciuca țară*

Allegro



* Canta populară: v. prefasiune

Allegro (2 soli con passo incerto)

T

E Pa ba - ra chei fa per mi uoi

B

che Pa si - a de do - gre de bo - te

oh! oh! oh! bo - te oh! e

mf E Pa ba - ra chei

Voi che Pa si - a de

Pa ba - ra che si - a de

fa per mi uoi che Pa si - a de

dó - ghe de bós - te oh!
 bós - te oh!
 Pa si - a vói che pa
 dó - ghe de bós - te oh!

si - a de dó - ghe de bós - te,
 oh! dó - ghe de bós - te
 bo te

(primi divisi)

bós - te, oh!
 oh!
 f ciu - ca fa - rò.
 bo - te

(tutti)

La ghir.

Pan - da chei fa per mi vói che pa
 um pa um pa um pa um pa

si - a de pi - che de ù - a oh! Vòi

pa pa pi - che de ù - a, de

um pa um pa

che pa si - a de

pi - che de ù - a, de pi - che de ù - a,

(primo diarsi)

oh! pi - che de ù - a oh!

ù - a oh! ciu - ca fa - rò.

ù - a, u - a

mf

oh! Vòi

E qui qua - tro che i poi - ta via mi vói

che i si - a 'm bre- a - ghi de sgnà - pa
 sgnà - pa
 tro che i si -

che i si - a 'n 'm bre- a - ghi de sgnà - pa

oh!
 oh! vòl che i si - a 'n bre- a - ghi de

oh!

(primi divisi)
 oh! sgnà - pa, de sgnà - pa oh!

sgnà - pa, sgnà - pa oh! f ciu - ca fa -

sgnà - pa, sgnà - pa,

È quel pre - te che, p can - ta per

zò.

um pa um pa

mi vòì che'P me can - te Pa be - la vio -

papa pa pa pa pa pa

um pa um pa um pa um pa

Pe - ta oh! vòì che'P me can - te Pa

be - la vio - Pe - ta, Pa be - la vio - Pe - ta, Pa

(primo divisi)
oh! be - la vio - Pe - ta oh!

be - la vio - Pe - ta be - la oh! ciu - ca fa -

be - la, be - la

(solo) . bevere

vòì, **ff** ciu - ca fa - vòì, ciu - ca fa - vòì!

bevere